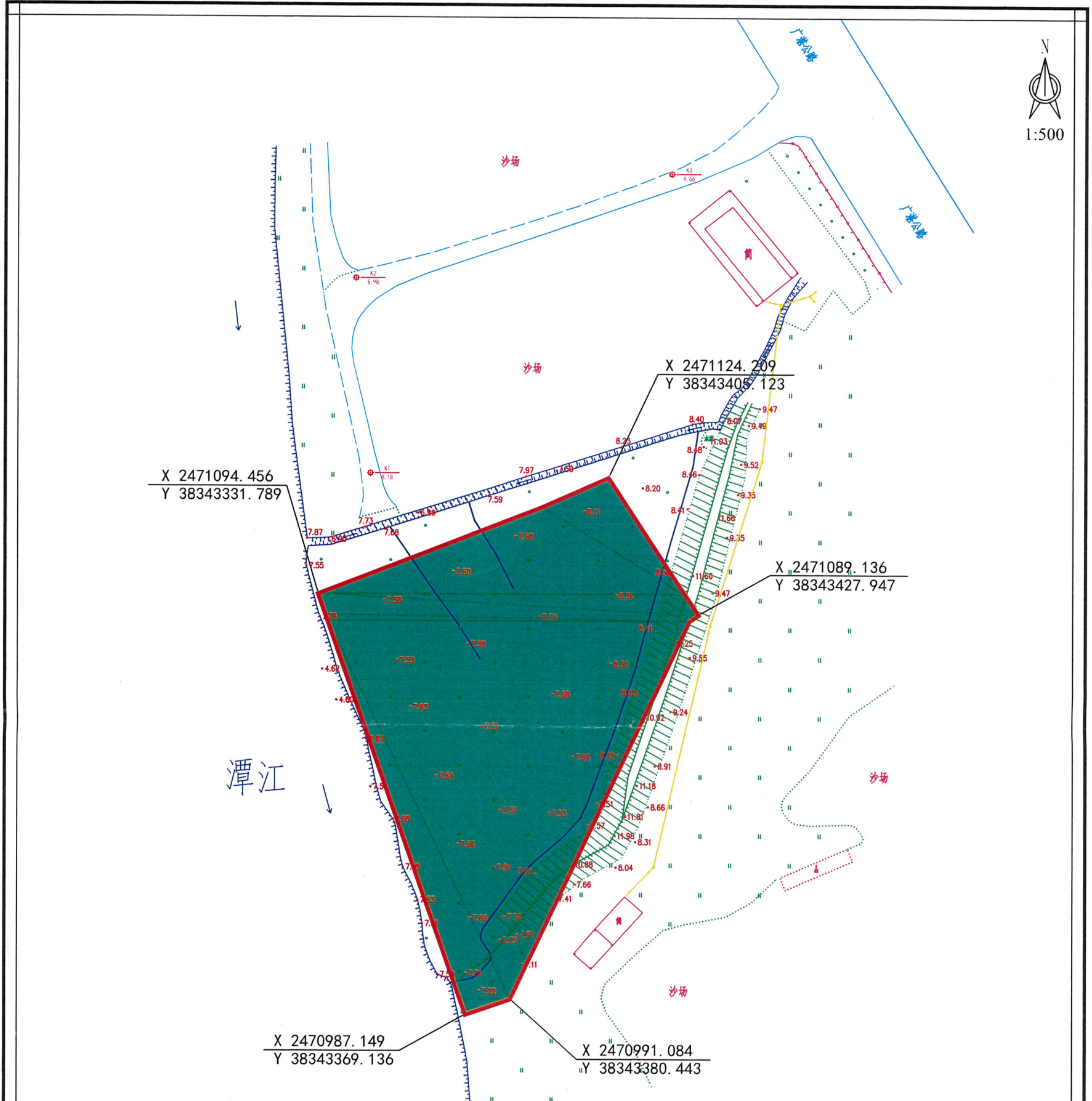


中山至阳春高速公路开平至阳春段(开平段)百合镇加工场项目临时用地土地复垦项目竣工图



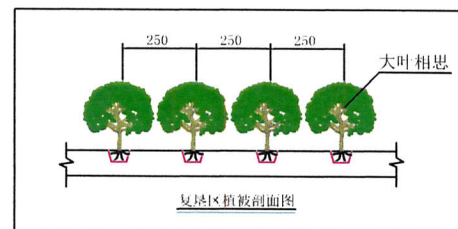
复垦前后土地利用结构调整表

单位:公顷、%

一级地类		二级地类		复垦前面积	占复垦面积比重	复垦后面积	占复垦面积比重	增减情况
编码	名称	编码	名称					
03	林地	031	有林地	0.7048	100	0.7048	100	0

土地复垦工程量统计表

土地复垦单元	一级工程	二级工程	三级工程	单位	计划工程量	实际完成工程量	变化量	工程完成率(%)
地块单元1	土壤重构工程	清理工程	水泥地面拆除	m ³	981.2	981.2	0	100
			掺渣运输	m ³	981.2	981.2	0	100
		平整工程	土地翻耕	公顷	0.7048	0.7048	0	100
	植被重建工程	土壤改良工程	有机肥	t	1.762	1.762	0	100
			种草工程	种树工程	株	846	846	0
		种草工程		kg	21.144	21.144	0	100
		复合肥		t	0.5922	0.5922	0	100
管护工程	管护工程	林地管护	年	3	3	0	100	



图例

- 复垦范围
- 房屋建筑
- 复垦林地
- 河流沟渠
- 现状道路
- 田坎

2000国家大地坐标系
1985国家高程基准

m 0 5 10 20m

广东粤禾空间规划科技有限公司
出图专用章
二〇二四年八月